

# Mogućnosti štampe CO<sub>2</sub> laserskih štampača

7031, SmartLase 110 / 130 i Lightjet Vector ■ ■ ■



## Obeležavanje i kodiranje ■ ■ ■

Kompaktni CO<sub>2</sub> laseri donose trajne, visoko kvalitetne kodove (tekst, promenljive podatke, logo, 1 i 2D barkodovi) za prehrambenu, farmaceutsku i ostale industrije.

## Performanse ■ ■ ■

**Svestranost** – Zahtevi klijenata se razlikuju u zavisnosti od tipa podloge, formata koda, i produktivnosti linije. Kako bi bili u mogućnosti da pristupimo svakom klijentu, postoje dva tipa obeležavanja laserom (patentirana dot matrix tehnologija i vektorska tehnologija -obe dozvoljavaju intermitentan i kontinualan način rada), različite snage (10.30,12 W) i 2 talasne dužine (10.3 i 9.3 μm)

**Poruka** – Višelinijaska od 1 mm do 155 mm u visinu

**Brzina štampe** – Do 5 m/sec

**Tekst i fontovi** – Brojna pisma kao što su ćirilica, latinica, kinesko, arapsko i hebrejsko itd, OCR, A i B dot matrix fontovi

**Podloge** – Štampanje na više tipova substrata kao što su PET, obojeni papir, metal i staklo



markem·imaje

the team to trust ■ ■ ■

# Izbor najpogodnijeg lasera ■ ■ ■

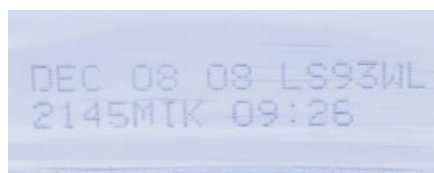
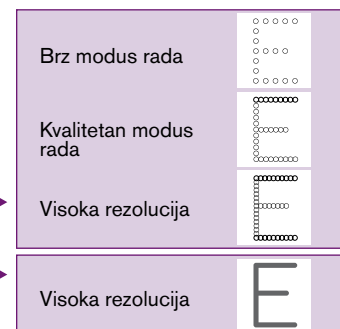
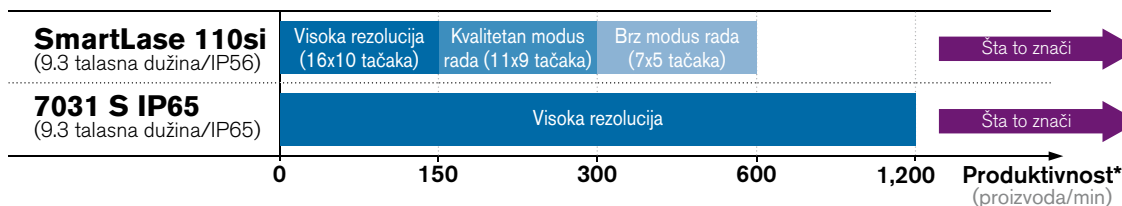
Sledeće kalkulacije su usmerene na ciljne aplikacije. Bolji učinak može biti postignut sa manje zahtevnom porukom. Takođe treba razmotriti i druge podloge.

## PET ■ ■ ■

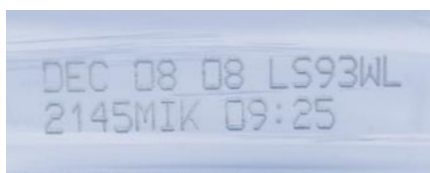
SmartLase 110si i 7031 S su projektovani sa specifičnom talasnom dužinom laserskog snopa od 9.3 μm, i pružaju pojačan kontrast na PET ambalaži. Bez obzira na varijacije u poziciji proizvoda na transporteru +/- 10 mm kvalitet ostaje konstantan. SmartLase 110 si i 7031 S zahtevaju manje energije i smanjuju rizik bušenja boce, promašenih otisaka na najbržim linijama povećavajući produktivnost.

### Zahtevi za štampu

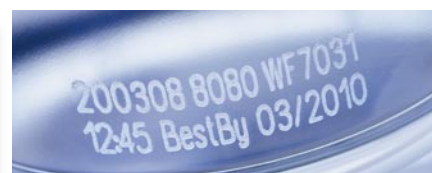
- Format poruke: 2 linije do 34 karaktera
- Brzina linije: do 1.5 m/s
- Visina karaktera: 4 mm
- Temperatura okoline: do 40° C



**SmartLase 110si**  
Dot matrix (matrični) laser  
Brz modus rada (7x5)



**SmartLase 110si**  
Dot matrix (matrični) laser  
Kvalitetan modus rada(11x9 tačkaka)



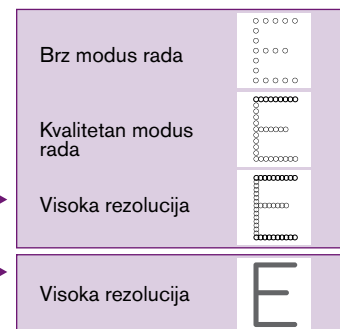
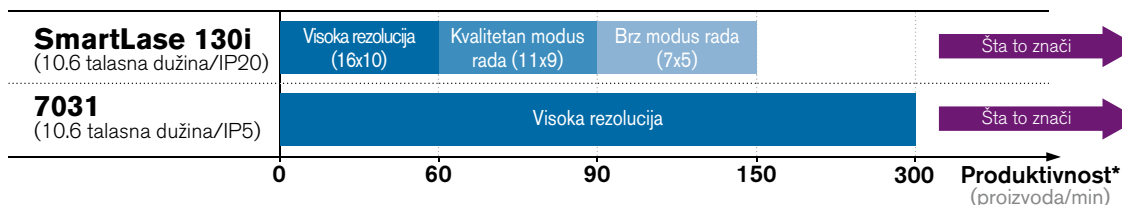
**7031 S**  
vektorski laser  
Visoka rezolucija (stroke fontovi)

## Podloga od belog papira ■ ■ ■

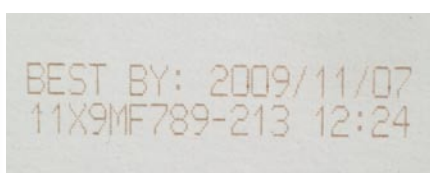
SmartLase 130i i 7031 su savršen odgovor za kodiranje na belim papirnim podlogama. Verzija od 30 W se preporučuje na ovom tipu podloge usled zahteva za većom energijom kako bi kodovi imali veći kontrast.

### Zahtevi za štampu

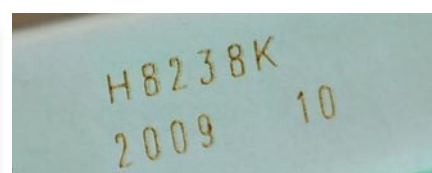
- Format poruke: 2 linije do 20 karaktera
- Brzina linije: do 0.5 m/s
- Visina karaktera: 3 m
- Temperatura okoline: do 40° C



**SmartLase 130i**  
Dot matrix (matrični) laser  
Brz modus rada (7x5 tačkaka)



**SmartLase 130i**  
Dot matrix (matrični) laser  
Kvalitetan modus rada (11x9)



**7031**  
Vektorski laser  
Visoka rezolucija (stroke fontovi)

\* Maksimalna laserska snaga: 90 %

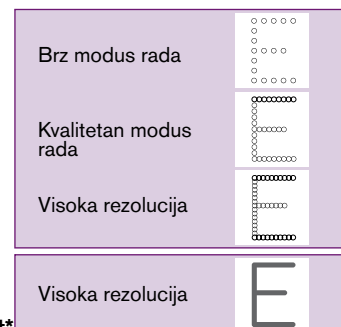
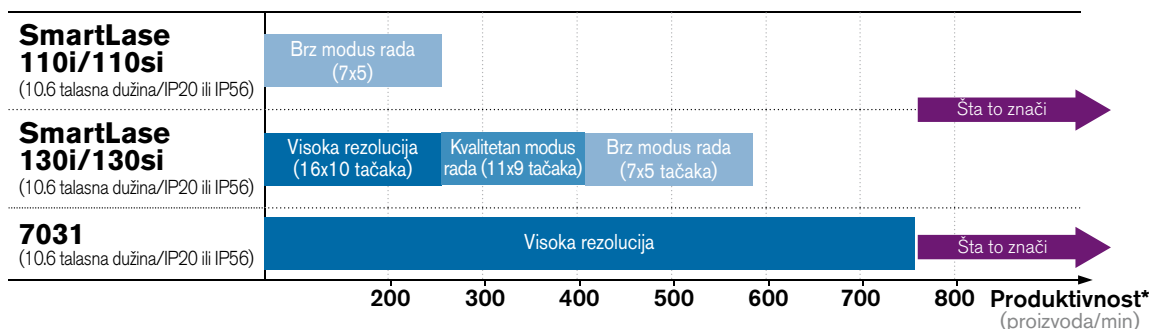
# Izbor najpogodnijeg lasera ■ ■ ■

## Podloga od obojenog papira ■ ■ ■

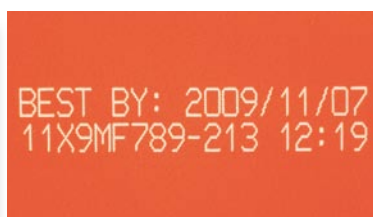
SmartLase i LightJet Vector 7031 su savršen odgovor za kodiranje na obojenim papirnim podlogama. Izbor između 3 proizvoda zavisi od sledećih zahteva: formata poruke, papirne podloge, rezolucije i produktivnosti. U skladu sa ISO15415 standardima, kvalitet Datamatrix kodova je optimalan.

### Zahtevi za štampu

- Format poruke: 2 linije do 20 karaktera
- Brzina linije: do 1.5 m/s
- Visina karaktera: 3 mm
- Temperatura okoline: do 40° C



**SmartLase 110i**  
Dot matrix (matrični) laser  
Brz modus rada (7x5)



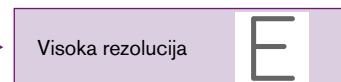
**SmartLase 110i**  
Dot matrix (matrični) laser  
Mkvalitetan modus rada (11x9)



**7031**  
Vektorski laser  
Visoka rezolucija

### Zahtevi za štampu

- Format poruke
  - Ispis serije: 3 linije do 40 karaktera i Datamatrix 22x22
  - Ispis serije: 4 linije do 60 karaktera i Datamatrix 24x24
- Visina karaktera: 2 mm
- Brzina linije: do 1 m/s
- Temperatura okoline: do 40° C



**7031**  
Vektorski laser  
OCR B font



**Lightjet Vector**  
Vektorski laser  
stroke font, Datamatrix 16x16

\* Maksimalna snaga lasera: 90 % (50 % kod Lightjet Vector-a)

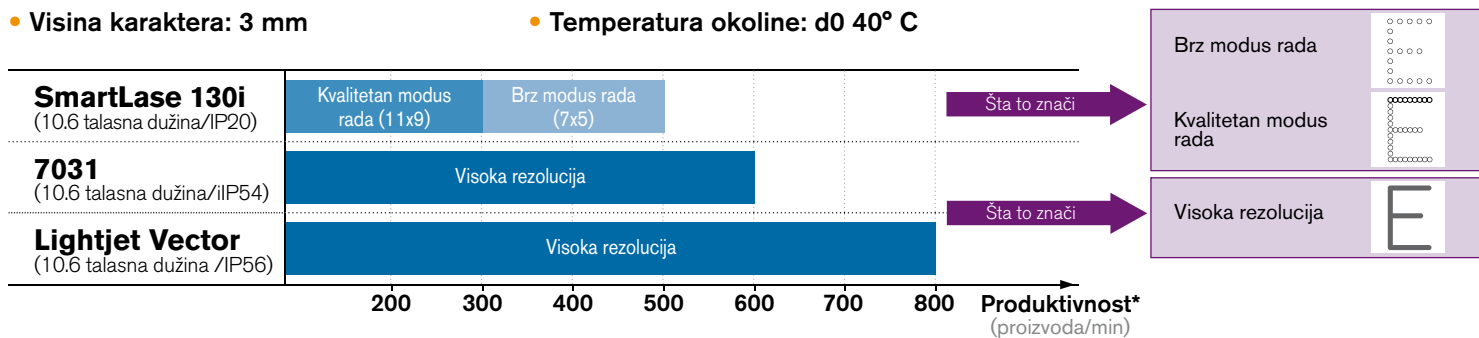
# Izbor najpogodnijeg lasera ■ ■ ■

## Staklo ■ ■ ■

SmartLase 130i, 7031 i LightJet Vector su pogodni za štampu na staklenim površinama. Izbor između 3 proizvoda zavisi od formata poruke, rezolucije i produktivnosti. U zavisnosti od tipa stakla i efekta mikrorazbijanja imamo razliku u kontrastu otiska. Optimalne performanse su postignute sa sočivima fd100 70x70 mm i pulsirajućom frekvencijom napajanja (5 Khz 7031).

### Zahtev za štampu

- Format poruke: 1 linija do 15 karaktera
- Brzina linije: do 1 m/s
- Visina karaktera: 3 mm
- Temperatura okoline: do 40° C



**SmartLase 130i**  
Dot Matrix (matrični) laser  
Brz modus rada (7x5)



**7031**  
Vektorski laser  
Visoka rezolucija (stroke fontovi)



**Lightjet Vector**  
Vektorski laser  
Visoka rezolucija (stroke fontovi)

\* Maksimalna snaga lasera: 90 %

## Poređenje proizvoda ■ ■ ■

	SmartLase110	SmartLase130	7031	Lightjet Vector
<b>Fontovi</b>	Matrični	Matrični	Vektorski i OCR	Vektorski i OCR
<b>Datamatrix</b>	Da, uz CoLOS softver	Da, uz CoLOS softver	Da, uključujući i serijske brojeve	Da, uključujući i serijske brojeve
<b>Opcija 9.3 μm talasne dužina</b>	Da	Ne	Da	Da
<b>IP zaštita</b>	IP20 (glava sa IP56 dostupna)	IP20 (glava sa IP56 dostupna)	IP54 (glava sa IP65 dostupna)	IP56
<b>Standardna udaljenost sočiva i polja štampe (mm)</b>	fd 127 / 51 x 80		fd 150 / 105 x 105	fd 150 / 105 x 105
<b>Opciona sočiva, udaljenost sočiva (mm)</b>	fd 76 fd 102 fd 190	fd 76 fd 102 fd 190 fd 254	fd 100 fd 175 fd 200 fd 225	fd 100 fd 200
<b>Ethernet</b>	Opciono	Opciono	Standard	Opciono

Radi više informacija, posetite [www.markem-imaje.com](http://www.markem-imaje.com)

9, rue Gaspard Monge  
B.P. 110  
26501 Bourg-lès-Valence Cedex - France  
Tel.: +33 (0) 4 75 75 55 00  
Fax: +33 (0) 4 75 82 98 10

150 Congress Street  
Keene, NH 03431  
United States of America  
Tel.: +1 800-258-5356  
Fax: +1 603-357-1835



markem·imaje

A **DOVER** Company