

Mogućnosti štampe termo transfer kodera

SmartDate® 5 serije ■ ■ ■



Obeležavanje i kodiranje ■ ■ ■

Markem-Imaje je pionir u termal transfer tehnologije više od decenije. Naš SmartDate® 5 štampač pruža najpouzdaniju, i najkvalitetniju štampu na flow-wrap-u, vakumirkama, etiketama i sličnim podlogama.

Performanse ■ ■ ■

Štampač i kasete – Industrijski dizajn otporan na habanje. Intermitentni i kontinualni modus rada u jednom uređaju. Izbor leve ili desne ruke u zavisnosti od mesta montaže. Odgovara na ekstremne brzine proizvodne linije. Višestruke opcije štednje ribona. Razmak između otisaka 0.5 mm -najmanji na tržištu. Mogućnost štampe 2D kodova.

Kontroler – Mogućnost izbora monohromatskog ili Touch Screen kontrolora. Izdvojeni tasteri za najčešće korišćene funkcije. Prenos slika putem USB-a. Opcija štednje energije.

Površina štampe –

SmartDate® 5:

Intermitentna: 53 mm x 75 mm

Kontinualna: 53 mm x 150 mm

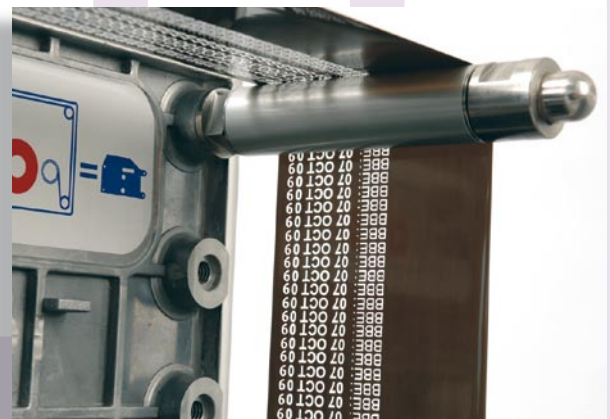
SmartDate® 5s (šatlovan):

Kontinualna: 53 mm x 100 mm

SmartDate® 5/128:

Intermitentna: 128 mm x 75 mm

Kontinualna: 128 mm x 150 mm



markem·imaje

the team to trust ■ ■ ■

Izbor najpogodnijeg termal transfer kodera ■ ■ ■

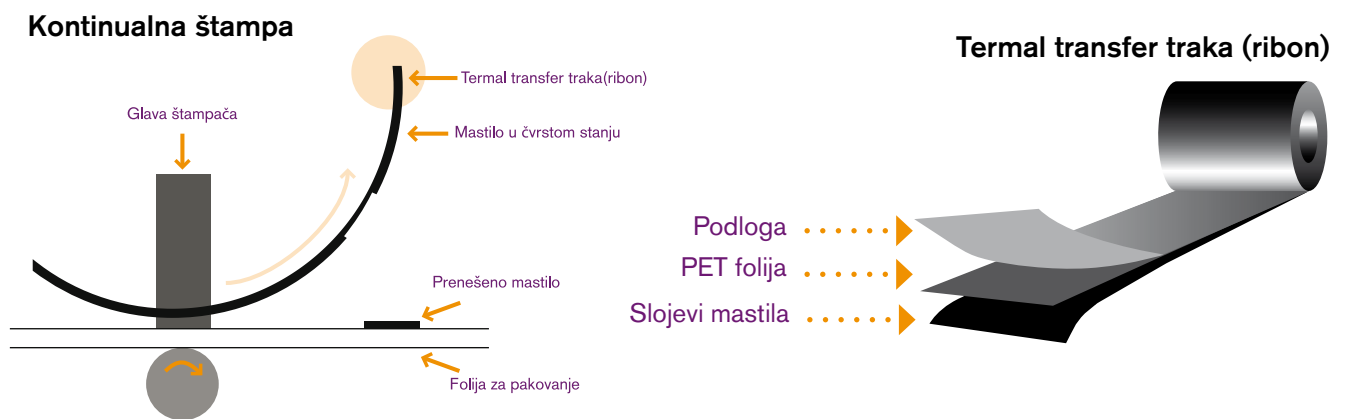
Termal transfer tehnologija ■ ■ ■

Termal transfer tehnologija koristi termalnu glavu štampača i polietersku traku koja je sa jedne strane obložena mastilom. Toplota prenosi mastilo sa trake na foliju za pakovanje u momentu kada prolazi ispod glave štampača. Glava štampača se sastoji od niza grejača koji su montirani na keramičkoj podlozi. U zavisnosti od karaktera koji se štampaju, grejači se naizmenično pale i gase, otapajući mastilo sa trake i prenose ga na foliju za pakovanje.



U zavisnosti od aplikacije postoje dve vrste termal transfer štampača:

- Intermitentni: Folija za pakovanje zastajkuje. Glava štampača se u momentu zastoja folije spušta na foliju, i prelazi preko nje. U tom momentu se odvija štampanje. Nakon toga se glava diže, traka se pomera, i ovaj proces se odvija naizmenično.
- Kontinualni: Folija za pakovanje se nalazi u konstantnom kretanju. Pri davanju signala za štampu, traka se ubrzava do brzine same folije, glava se spušta do folije i štampanje počinje. Po završetku štampanja glava se podiže u početnu poziciju i ribon se zaustavlja.



Poređenje proizvoda ■ ■ ■

		SmartDate® 5	SmartDate® 5s	SmartDate® 5 / 128
Površina štampe	Širina	53 mm	53 mm	128 mm
	Dužina	150 mm (cont.) 75 mm (int.)	100 mm	150 mm (cont.) 75 mm (int.)
Brzina štampe (mm/sec)	Normalna	800 mm/sec	800 mm/sec	600 mm/sec
	Hi-speed modus	1000 mm/sec	1200 mm/sec	N/A
	DRS - modus digitalne štednje ribona	N/A	1800 mm/sec	N/A
Dužina termal transfer trake		900 m	900 m	600 m
Širina termal transfer trake (Min)		20 mm	20 mm	80 mm
Širina termal transfer trake (Max)		55 mm	55 mm	130 mm
Opcije štednje termal transfer trake	Interlace-preklapanje	Yes	Yes	Yes
	Radijalna štednja trake	Yes	Yes	Yes
	Višestruki signal za štampanje	Yes	Yes	Yes
	Negativno povlačenje trake	Yes	Yes	Yes
Intermitentno/Kontinualno		Combined	Continuous only	Combined
Levoruki/Desnoruki		Easy change, no parts required	Easy change, no parts required	Easy change, no parts required
Minimalna brzina štampanja		10 mm/sec	10 mm/sec	20 mm/sec

*Max.min. Brzina štampanja, širine trake i opcije štednje trake zavise od individualne aplikacije- ukoliko ste u nedoumici kontaktirajte Codeplanet d.o.o.

Poređenje traka ■ ■ ■

TTT (termal transfer traka) vrste: SmartDate® 2/3/5	Formula	Boje	Tipične brzine	Karakteristike
3410	Vosak/smola	Bela, Crvena, Zelena, Plava-ostale prema zahtevu	500	Opšta namena: boja
3510	Vosak/više smola	Crna	600	Opšta namena: visok otpor na habanje
7810	Vosak/više smola	Metalik bela	600	Opšta namena: visok otpor na habanje
3710	Vosak/smola	Crna	300	Aplikacija: grub ili porozan supstrat (npr. Kraft papir)
3810	Vosak/smola	Crna	800	Opšta namena
3818	Vosak/smola	Crna	500	Ekonomičan
5810	Vosak/smola	Crna	1000	Opšta namena: visoke brzine
3910	smola	Crna, Bela, Crvena, Zelena, Plava	300	Odlična otpornost na habanje
6910	smola	Crna	200	Odlična otpornost na toplotu i rastvarače
SD 2/3/5	Vosak/smola	Crna	600	Aplikacija: polietilen na koji se štampa u hladnom okruženju

Preklapanje ■ ■ ■

Maksimalno iskorištava ribon:

- Prvi otisak koristi svaki drugi piksel; drugi otisak koristi neiskorišćeno mastilo od drugog otiska

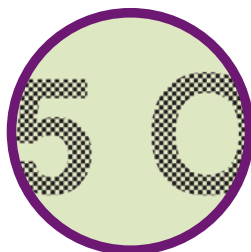
Bez preklapanja



Sa preklapanjem

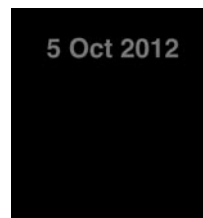


Otisak sa preklapanjem



Uvećano

Traka -prvi otisak



Traka -drugi otisak



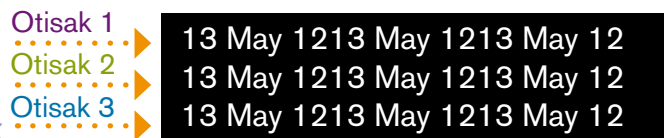
Radijalna štednja trake ■ ■ ■

Maksimalna iskorišćenost trake:

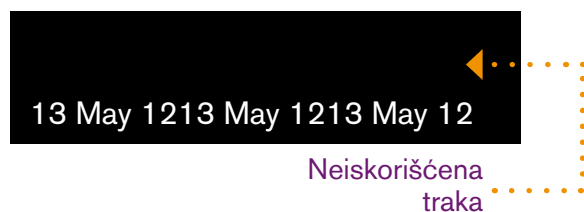
- Pomera sliku preko trake koristeći celu njenu širinu



Traka odštampana sa opcijom štednje trake



Traka odštampana bez opcijom štednje trake



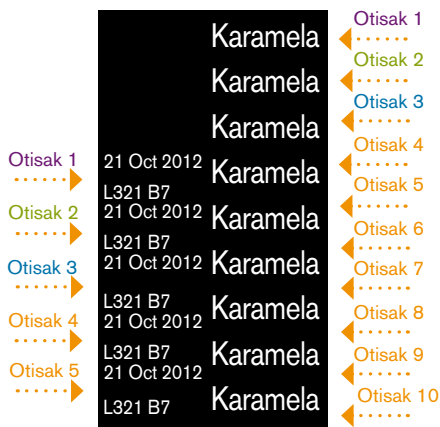
Negativno povlačenje trake ■ ■ ■

Maksimalno iskoriščenje trake:

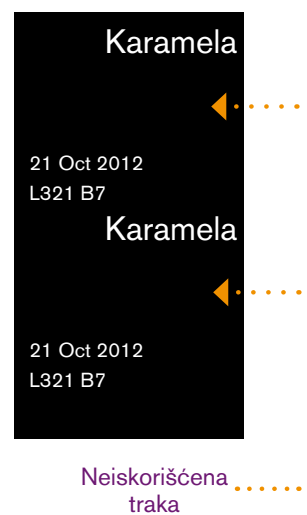
- Štednja na traci koristeći negativne vrednosti na podešavanju kretanja trake



Odštampana traka sa povlačenjem trake



Odštampana traka bez povlačenja trake



Višestruki signal za štampanje ■ ■ ■

Maksimizirana iskorišćenost trake:

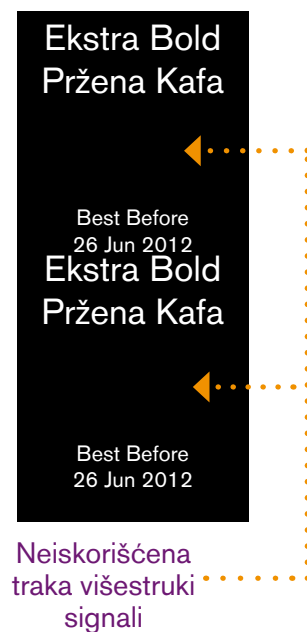
- Štampa različite slike na istu podlogu bez dodatnih podešavanja



Traka odštampana sa višestrukim signalom



Traka odštampana sa višestrukim signalom



Primeri otiska kreirani u CoLOS® Professional-u ■ ■ ■

Mogućnost mešanja karaktera različite visine
(uključuje bold, italik ili podvučene)

Formati datuma i vremena

Automatski, kalkulisani, ofset datumi

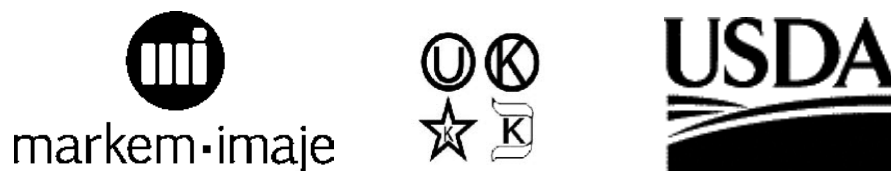
Produced **FEB 19 12** 26 03 2012
14:15:20 10:50:19
Shift 3 A



True Type fontovi

Best By 19 02 12 Best By 19 02 12 最好的 1,25€
ベスト Best By 26/03/12
2013 02 25

Logoi



Barkodovi

128, 39, EAN 128, EAN 8 & 13, ITF, UPCA, UPCE)



2D barkodovi

(Datamatrix, GS1 DataBar™, QR, PDF 417)



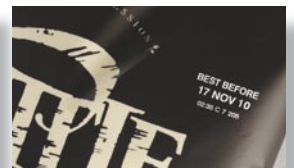
Neograničeno polje teksta

Nutrition Facts	Amount/Serving %DV*	Amount/Serving %DV*
Serving Size 1 Cookie	Total Fat 5g (8%)	Total Carb. 38g (13%)
Calories 210 Calories from Fat 45	Saturated Fat 0g (0%)	Fiber less than 1g (2%)
	Trans Fat 0mg (0%)	Sugar 19g (6%)
	Cholesterol 0mg (0%)	Protein 2g (0%)
	Sodium 160mg (7%)	
<small>*Percentage daily Values (DV) based on a 2,000 calorie diet.</small>	<small>Vitamin A 10% • Vitamin C 0% • Calcium 0% • Iron 10%</small>	<small>Thiamin 10% • Riboflavin 10% • Niacin 10% • Vitamin B 10%</small>
Ingredients:	<small>Folic Acid 10%</small>	
<small>Enriched Flour (Wheat Flour, Niacinamide, Reduced Iron, Thiamin Mononitrate (Vitamin B1), Riboflavin (Vitamin B2), Folic Acid), Vegetable Oil (Soybean, Cottonseed and Hydrogenated Cottonseed Oil with TEHQ and Citric Acid for Freshness), High Fructose Corn Syrup, Brown Sugar, Corn Syrup, Dextrose, Sugar, Corn Syrup Solids, Cracker Meal, Contains Two Percent or Less of Salt, Caramel Color, Cornstarch, Wheat Starch, Natural and Artificial Flavors, Leavening (Baking Soda, Sodium Acid Phosphate, Monocalcium Phosphate), Cinnamon, Sesame, Modified Corn Starch, Soy Lecithin, Yellow 5 Lake, Potato Starch, Nacinnamide, Reduced Iron, Yeast, Vitamin A Palmitate, Pyridoxine Hydrochloride (Vitamin B6), Riboflavin (Vitamin B2), Thiamin Hydrochloride (Vitamin B1), Folic Acid.</small>		

Markem-Imaje SmartDate® 5 nudi raznovrsnost koju očekujete, uz niže troškove u eksploataciji, za štampu na folijama, filmovima i etiketama. Pouzdanost kombinovana sa jedinstvenim opcijama štednje trake donosi značajne uštede na potrošnom materijalu, i niske troškove održavanja. Korišćenjem Markem-Imaje CoLOS® Enterprise softvera možete da umrežite Vaše štampače te da upravljate sa njima iz kancelarije.

Prehrambena industrija

Dizajniran da štampa jasne, čitljive kodove na čitav niz podloga u prehrambenoj industriji.



Farmaceutska industrija

Trajni, kvalitetni kodovi na materijalima kao što su: etikete, blister folije, filmovi.



Ostalo

Štagod da proizvodite, SmartDate® štampači su idealni za štampu direktno na etikete, folije.



OEM

Markem-Imaje radi zajedno sa OEM (original equipment manufacturer) - proizvođačima opreme za pakovanje kako bi naši proizvodi bili jednostavni za montažu. Naši proizvodi uključuju opciju konekcije putem web-a i integraciju kontrole štampača putem PLC-a mašine za pakovanje.



Radi više informacija, posetite www.markem-imaje.com

