

Mogućnosti inkjet štampača malih karaktera

Seriya 9000 ■ ■ ■



Obeležavanje i kodiranje ■ ■ ■

Tehnologija kontinualnog inkjet-a koristi se za štampanje datuma pakovanja, upotrebljivo do, logoa, alfanumeričkih poruka i 1D i 2D bar kodova u prehrambenoj, farmaceutskoj, elektronskoj, industriji kablova i sl.

Performanse ■ ■ ■

Glava štampača – Glava sa jedim ili dva mlaza. Jedna ili dve glave na jednom sistemu. Tri rezolucije: G glava (71 dpi), M glava (115 dpi) i P glava (178 dpi).

Poruka – Do 8 linija teksta- Veličina fonta od 5 tačaka do 24 tačke. Visina karaktera 0.7 do 18.2 mm.

Brzina štampe – Do 5.5 m/s.

Pisma – Veliki izbor karaktera (Ćirilica, latinica, arapsko, grčko, japansko, kinesko, hebrejsko pismo itd).

Podloge – Štampanje na više tipova podloga kao što su plastika, staklo, metal, karton i direktno na hranu.

Mastila – Veliki izbor crnih i mastila u boji (ketonskih/alkoholnih/vodenih) dizajniranih za opšte aplikacije i za ciljno usmerene aplikacije.



markem·imaje

the team to trust ■ ■ ■

Kako čitati dijagram ■ ■ ■

Režim brzine

Dijagram 2 predstavlja dva režima:

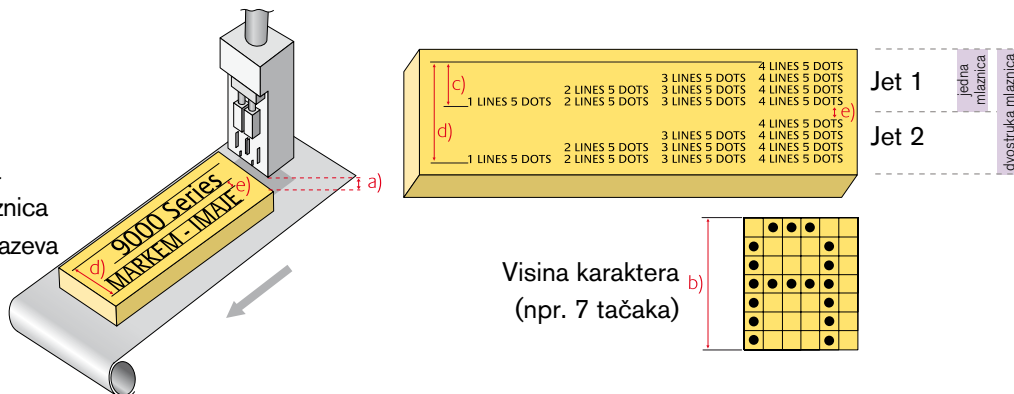
- Standardni režim kao najbolji odnos između brzine i kvaliteta štampe
- Brzi režim za najveće brzine

Druge brzinski režimi dostupni po zahtevu. Molimo Vas kontaktirajte Codeplanet

Karakteristike poruke

- a) Glava/Udaljenost objekta
- b) Visina karaktera (tačka)
- c) Visina poruke, jedna mlaznica
- d) Visina poruke, dvostruka mlaznica
- e) Minimalan razmak između mlazeva

Primer: dvostruka mlaznica



G glava-rezolucija štampe 2.8 tačka/mm (71 dpi) ■ ■ ■

Standardna brzina	Glava /Udaljenost objekta (a)	Visina karaktera (tačka) (b)	Broj linija po mlaznici	Visina poruke (mm)		Max. Brzina štampe		Br. Algoritma	9020 **	9030 9030 IP65	9040 9040 IP65 9040 Contrast	
				Jedna mlaznica (c)	Dvostruka mlaznica* (d)	m/s	stopa/min					
Standardna brzina	10 mm	5	1	1.8	11.3	1.860	366.14	93	•	•	•	
		5	2	3.9	13.4	0.930	183.07	94	•	•	•	
		5	3	6.5	16	0.558	109.84	212	•	•	•	
		5	4	8.7	18.2	0.372	73.23	12	•	•	•	
		7	1	2.6	12.1	1.395	274.61	4	•	•	•	
		7	2	5.8	15.3	0.657	129.33	96	•	•	•	
		7	3	8.7	18.2	0.372	73.23	12	•	•	•	
		9	1	3.2	12.7	1.116	219.69	19	•	•	•	
		9	2	7.9	17.4	0.429	84.45	97	•	•	•	
		11	1	3.9	13.4	0.930	183.07	20	•	•	•	
		11	2	8.7	18.2	0.372	73.23	12	•	•	•	
		16	1	5.8	15.3	0.603	118.70	5	•	•	•	
	16	1	5.8	15.3	0.698	137.40	294	•	•	•		
	24	1	8.7	18.2	0.372	73.23	12	•	•	•		
	24	1	8.7	18.2	0.465	91.54	280	•	•	•		
	30 mm	5	1	1.8	11.3	0.970	190.94	13	•	•	•	
		7	1	2.6	12.1	0.970	190.94	13	•	•	•	
		7	2	5.8	15.3	0.392	77.17	14	•	•	•	
		11	1	3.9	13.4	0.392	77.17	14	•	•	•	
		16	1	5.8	15.3	0.392	77.17	14	•	•	•	
24		1	8.7	18.2	0.372	73.23	51	•	•	•		
Brzi režim		10 mm	5 ⁽¹⁾	1	1.8	11.3	5.580	1098.43	32	•	•	•
			5 ⁽²⁾	1	1.8	11.3	4.464	878.74	1	•	•	•
	5		2	3.9	13.4	2.029	399.41	48	•	•	•	
	5		3	6.8	16.3	1.395	274.61	30	•	•	•	
	5		4	8.7	18.2	0.930	183.07	41	•	•	•	
	7 ⁽²⁾		1	2.6	12.1	3.720	732.28	31	•	•	•	
	7 ⁽³⁾		1	2.6	12.1	3.189	627.76	2	•	•	•	
	7		2	5	14.5	1.488	292.91	47	•	•	•	
	7		3	8.7	18.2	1.015	199.80	40	•	•	•	
	7		4	9	-	0.603	118.70	50	•	•	•	
	9		1	3.2	12.7	2.232	439.37	46	•	•	•	
	9		2	7.9	17.4	1.116	219.69	86	•	•	•	
	11		1	3.9	13.4	1.860	366.14	11	•	•	•	
	11		2	8.7	18.2	0.797	156.89	43	•	•	•	
	16		1	5.8	15.3	1.313	258.46	3	•	•	•	
	18		1	6.5	16	1.175	231.30	208	•	•	•	
20	1	7.2	15.2	0.893	175.79	216	•	•	•			
24	1	8.7	18.2	0.797	156.89	43	•	•	•			

(1) 4 tačke pun raster (3) Preporuka za pigmentirana mastila
 (2) 6 tačka pun raster

* Minimum razmaka između mlaznica: 0.8 mm
 **Dostupno samo na jednoj mlaznici

M glava- rezolucija 4.5 tačke/mm (115dpi) ■ ■ ■

Standardna brzina	Glava /Udaljenost objekta (a)	Visina karaktera (tačka) (b)	Broj linija po mlaznici	Visina poruke (mm)		Max. Brzina štampe		Br. Algoritma	9030 9030 IP65	9040 9040 IP65 9040 Contrast	9040 S**
				Jedna mlaznica (c)	Dvostruka mlaznica* (d)	m/s	stopa/min				
Standardna brzina	8 mm	5	1	1.1	10.6	1.684	331.50	61	•	•	
		5	2	2.6	12.1	0.529	104.13	200	•	•	
		5	3	3.8	13.3	0.349	68.70	227	•	•	
		5	4	5.3	14.9	0.237	46.65	16	•	•	
		7	1	1.6	11.1	0.805	158.46	8	•	•	
		7	2	3.6	13.1	0.394	77.56	201		•	
		7	3	5.3	14.9	0.237	46.65	16	•	•	
		9	1	2	11.5	0.639	125.79	21		•	
		9	2	5.3	14.9	0.237	46.65	16	•	•	
		11	1	2.5	12	0.529	104.13	22	•	•	
		11	2	5.3	14.9	0.237	46.65	16	•	•	
		16	1	3.6	13.1	0.370	72.83	9	•	•	
	24	1	5.3	14.9	0.237	46.65	16	•	•		
	20 mm	5	1	1.1	10.6	0.579	113.98	17	•	•	
		7	1	1.6	11.1	0.579	113.98	17	•	•	
		7	2	3.6	13.1	0.237	46.65	23	•	•	
		11	1	2.5	12	0.386	75.98	18	•	•	
		16	1	3.6	13.1	0.237	46.65	23	•	•	
		24	1	5.3	14.9	0.237	46.65	23	•	•	
	Brzi režim	8 mm	5 ⁽¹⁾	1	1.8	11.3	5.952	1171.65	45	•	•
5 ⁽²⁾			1	1.2	10.7	3.703	728.94	42	•	•	
5 ⁽⁴⁾			1	1.2	10.7	3.086	607.48	6	•	•	
5 ⁽¹⁾			2	1.8	11.3	2.289	450.59	49	•	•	
5			3	3.8	13.3	0.926	182.28	35	•	•	
5			4	5.3	14.9	0.712	140.16	37	•	•	
7 ⁽¹⁾			1	2.6	12.1	3.720	732.28	44	•	•	
7 ⁽¹⁾			1	2.6	12.1	4.252	837.01	79		•	
7 ⁽²⁾			1	1.6	11.1	2.646	520.87	33	•	•	
7 ⁽⁴⁾			1	1.6	11.1	2.315	455.71	7	•	•	
7 ⁽³⁾			1	2.4	5.8	2.778	546.85	87			•
7 ⁽¹⁾			2	5.3	14.9	1.750	344.48	204		•	
7			3	5.3	14.9	0.712	140.16	36	•	•	
7			4	6	-	0.378	74.41	53		•	
9			1	2.5	12	1.425	280.51	15	•	•	
9			2	5.3	14.9	0.597	117.52	38	•	•	
11			1	2.5	12	1.425	280.51	15	•	•	
11 ⁽¹⁾			1	3.9	13.4	1.860	366.14	81		•	
11			2	5.3	14.9	0.597	117.52	38	•	•	
16			1	3.6	13.1	0.975	191.93	10	•	•	
16 ⁽¹⁾	1	5.8	15.3	1.098	216.14	82		•			
18	1	4	13.5	0.926	182.28	214		•			
24	1	5.3	14.9	0.597	117.52	38	•	•			

(1) Vertical resolution: 2.8 dots/mm
 (2) 6 tačaka pun raster
 (3) razdaljina glava-objekat: 14 mm

(4) Preporuka za pigmentirana mastila
 (5) 4 tačke pun raster

* Minimum razmaka između mlaznica: 4.2 mm
 ** Dostupno samo na dvostrukoj mlaznici

P glava- rezolucija 7 tačka/mm (178dpi) ■ ■ ■

Standardna brzina	Glava /Udaljenost objekta (a)	Visina karaktera (tačka) (b)	Broj linija po mlaznici	Jedna mlaznica (c)	Max. Brzina štampe		Br. Algoritma	9040
					m/s	stopa/min		
Standardna brzina	6 mm	5	1	0.7	1.05	206.69	88	•
		5	2	1.6	0.51	100.39	91	•
		5	3	3.5	0.39	76.38	274	•
		5	4	3.5	0.29	57.68	275	•
		7	1	1	0.78	152.76	89	•
		7	2	2.3	0.36	70.28	92	•
		7	3	3.5	0.28	54.92	273	•
		9	1	1.3	0.62	121.26	90	•
		9	2	3.5	0.23	45.08	72	•
		11	1	1.6	0.51	100.39	91	•
		11	2	3.5	0.23	45.08	72	•
		16	1	2.3	0.36	70.28	92	•
		24	1	3.5	0.23	45.08	72	•
		Brzi režim	6 mm	5	1	0.7	1.79	351.57
5	2			1.6	0.89	175.79	67	•
5	3			2.4	0.60	117.13	68	•
5	4			3.7	0.45	87.80	69	•
7	1			1	1.28	251.18	63	•
7	2			2.3	0.64	125.59	70	•
7	3			3.7	0.43	83.66	71	•
9	1			1.3	0.99	195.28	64	•
11	1			1.6	0.81	159.84	65	•
16	1			2.3	0.56	109.84	66	•
24	1			3.4	0.23	45.08	72	•

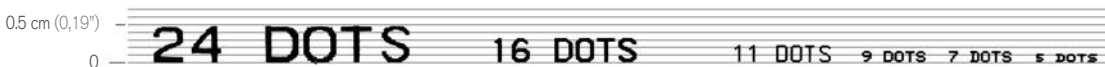
P glava dostupna na 9040 sa jednom mlaznicom

Primer štampe G, M i P glave ■ ■ ■

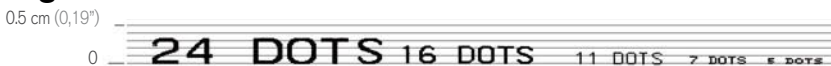
G glava



M glava



P glava



Pisma ■ ■ ■

Visina karaktera u tačkama

	5	7	9	11	16	24
Latinica	•	•	•	•	•	•
Arapsko	•	•	•	•	•	•
Kinesko				•	•	•
Rusko	•	•	•	•	•	•
Grčko	•	•	•	•	•	•
Hebrejsko	•	•	•	•	•	•
Japansko	•	•	•	•	•	•
Korejsko	•	•	•	•	•	•
Tajlandsko	•	•	•	•	•	•

Japansko

-----原材料名-----
 米粉・砂糖・卵黄
 賞味期限 08.09.30
 製造年月日 08.02.15
 製造所固有記号 BM36/4

Kinesko

生产日期 2012-01-21
 保质期 2012-07-20
 (LFJ) FOOD 合格

Korejsko

제조일자: 2012.01.21
 유통기한: 2012.07.20
 제조업체: LG
 제품명: 인스턴트 쌀국수

Arapsko

التاريخ: 08/09/30
 الانتهاء: 08/02/15
 حليب السعر ٣٢٥ قطني

Rusko

ААТА МБГ. 1452
 ГОАЕН АО 12.05.

Hebrejsko

תאריך יצור: 24/1/2012
 בתוקף עד: 08/3/2012
 מנה ומ: 996536
 חלב

Mogućnosti štampe ■ ■ ■

2 režima brzine	<p>STANDARD SPEED MODE MAX SPEED: 0.60 m/s</p> <p>Standardna brzina , G glava</p> <p>HIGH SPEED MODE MAX SPEED: 1.48 m/s</p> <p>Brzi režim, G glava</p>
3 rezolucije	<p>2 LINES - 7 DOTS G HEAD - 2.8 DOTS/MM</p> <p>G glava</p> <p>2 LINES - 7 DOTS M HEAD - 4.5 DOTS/MM</p> <p>M glava</p> <p>2 LINES - 7 DOTS P HEAD - 7 DOTS/MM</p> <p>P glava</p>
Više linija	<p>9000 SERIES CIJ PRINTERS 4 LINES - 7 DOTS G HEAD</p> <p>Jedna mlaznica, G glava</p> <p>MANUFACTURED IN 1994 10-11 AM</p> <p>08/09</p> <p>PLEASE CONSUMERS AVANT LE CONSUMER - ANTES DE</p> <p>08/12</p> <p>Dvostruka mlaznica, G glava</p>
Mogućnost kombinovanja različitih visina karaktera	<p>28/07 <small>16H59</small> L12</p> <p>Jedna mlaznica</p> <p>EXTREME ICE CREAM CHOCOLATE USE BY FEB 13</p> <p>Dvostruka mlaznica</p>
Bold karakteri	<p>7 DOTS BOLD1 7 DOTS BOLD2 7 DOTS BOLD3</p>
Chimney karakteri	<p>W AOHN UIHEZSW> T AOHN UIHEZSW> T O DOHNS UIHEZSW></p> <p>Brzina do 8 m/s po zahtevu</p>
Obrnuti karakteri	<p>T O DOHNS OHZ ZHO S-HOO S-</p> <p>DIN chimney karakteri</p> <p>7 DOTS DIN MID SLOO Z</p> <p>DIN karakteri</p> <p>YNERRAASZNAAT 2TOD 11 ESREANI SLOO 11</p> <p>Providna poruka</p> <p>Obrnuta poruka</p>
Logoi	<p></p> <p>markem-imaže</p> <p>24 tačke/9 tačaka ,dvostruka mlaznica</p> <p></p> <p>24 tačke, jedna mlaznica</p> <p></p> <p>48 tačaka,dvostruka mlaznica</p>
Barkodovi 2/5, Kod 39, 128, EAN8, EAN 13, GS1 128, UPCA, UPCE, HIBC, HIBC LIC, ITF 6, ITF 14	<p></p> <p>16 tačaka 2/5</p> <p></p> <p>16 tačaka,Kod 39</p> <p></p> <p>1 234567 890128</p> <p>11 tačaka/7tačaka, EAN 13</p> <p></p> <p>7 tačaka 2/5</p> <p></p> <p>1 23456 65432 7</p> <p>9 tačaka/5 tačaka, UPCA</p> <p></p> <p>ABCDEF12345</p> <p>16 tačaka/5 tačaka GS1 128</p>
Datamatriks	<p></p> <p>DATAMATRIX 16 X 36</p> <p>16 tačaka</p> <p></p> <p>CIP: 1234567890123 LOT: 87654321A EXP: 09/01/2011 NAM: 09/01/2008</p> <p>24 tačaka</p>

Mogućnosti mastila ■ ■ ■

Markem-Imaje nudi širok izbor mastila razvijenih za štampanje na svim tipovima podloga. Markem-Imaje potrošni materijali uključuju i RoHS prihvaćena mastila na bazi vode, ketona i alkohola (bez metanola) kako bi se moglo odgovoriti svakoj aplikaciji.

Hrana



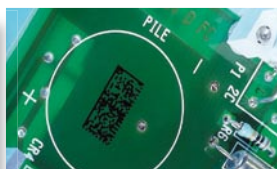
Specifične aplikacije:
Termohromsko obeležavanje
Štampanje direktno na hranu (FDA)

Farmaceutika



Specifične aplikacije:
Bez migracije i light fast obeležavanje
Štampanje direktno na tablete

Elektronika



Specifične aplikacije:
Obeležavanje otporno na alkohol
Otporno na visoke temperature

Piće



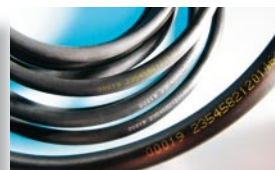
Specifične aplikacije:
Otisak se može oprati na povratnoj ambalaži
Visok kontrast na tamnim površinama

Higijena i kozmetika



Specifične aplikacije:
Obeležavanje otporno na vodu i alkohol
Prijanjanje na PE pakovanja bez prethodnog tretmana

Industrija kablova



Specifične aplikacije:
Obeležavanje sa visokim kontrastom
Obeležavanje otporno na vodu i alkohol
Otporno na razlike u temperaturi
Bez migracije i light fast obeležavanje

Automobilska industrija



Specifične aplikacije:
Sertifikovano od strane vodećih kompanija u sektoru
Vulkanizacija

Radi više informacija, posetite www.markem-imaje.com